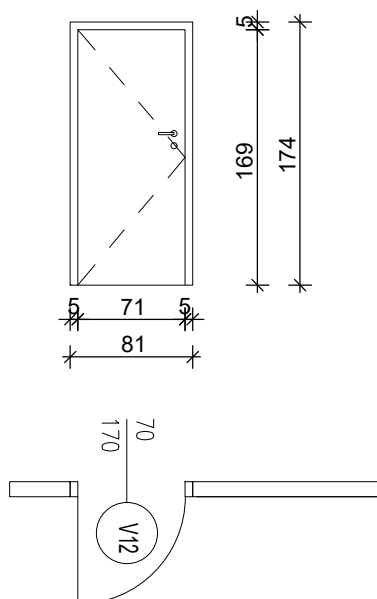


V12 Notranja vrata pod stopniščem



OPOMBA : Pred izvedbo je potrebno vse mere preveriti na gradbišču, izveba po potrjenem detajlu!

Notranja enokrilna vrata kot npr. Hörmann			
Gradbena odprtina: 81/174 cm		Odpiranje:	1L
vgrajena v MK steno, 10 cm – 1kom		Število kosov:	1
		Požarna odpornost:	–
Svetli prehod:	71/169 cm	Kljuka:	kljuka Hörmann Linea ali enakovredno RAL 9006
Podboj:	kovinski podboj, dvojni objemni podboj z zakrito montažo, kot npr. Hörmann Variofix	Okovje:	3 kraki tečaji
Vratno krilo:	enokrilno tipska izvedba Ojačitveni okvir in polnilo iz cevaste iverne plošče. Kot npr. Hörmann Baseline Duradecor Tesnilo vstavljeno v sistemski utor, enake barve kot vratno krilo	Ključavnica:	cilindrična ključavnica
Barva:	Podboj: v enaki barvi kot vratno krilo Krilo: Površinska obdelava Ultrapas Egger, Solid premium bela, št. W 1001 ST9	opomba: vgraditi takšno okovje, kljuko, ki omogoča naknadno vgradnjo cilindrov, po sistemskem ključu	